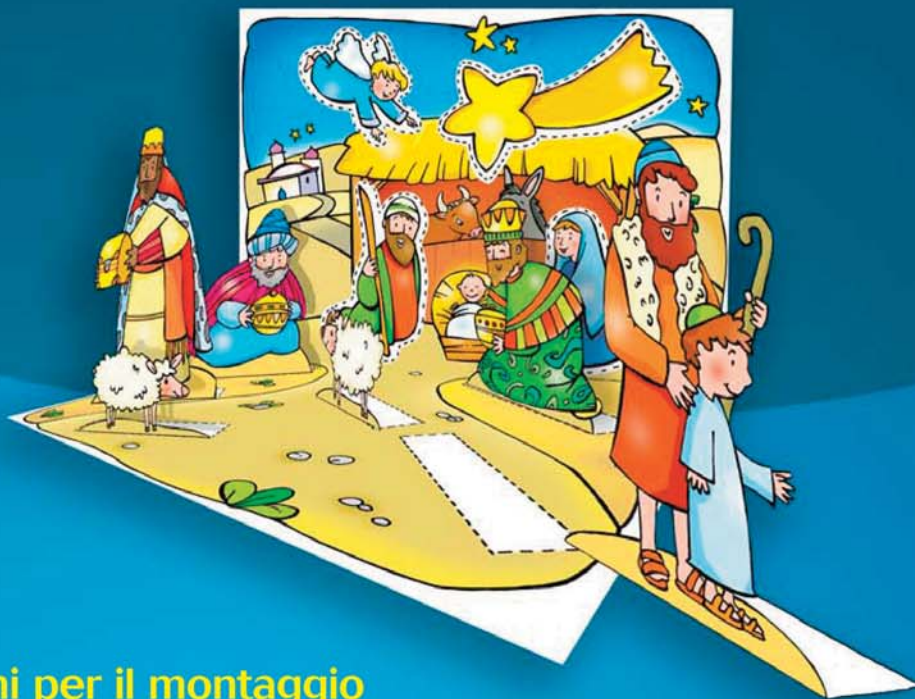


COSTRUISCI IL TUO PRESEPE



Istruzioni per il montaggio

- Stampa le pagine. Ricordati che sono tutte A4 meno una che è un A3.
- Piega lungo la linea di metà il disegno del fondo, in modo da avere la capanna in verticale e il prato in orizzontale.
- Ritaglia le figure di Maria, Giuseppe, la stella e l'angelo, colorale a piacere e incollale vicino alla capanna, negli spazi vuoti.
- Ritaglia i Re Magi, i pastori e le pecore, colorali a piacere, piega le linguette e incolla le figure "in piedi" negli spazi segnati sul prato.
- Se vuoi puoi disegnare altri personaggi, tagliali e incollali nello spazio davanti alla capanna dove vuoi.
- Il tuo presepe è pronto.



theora libri

