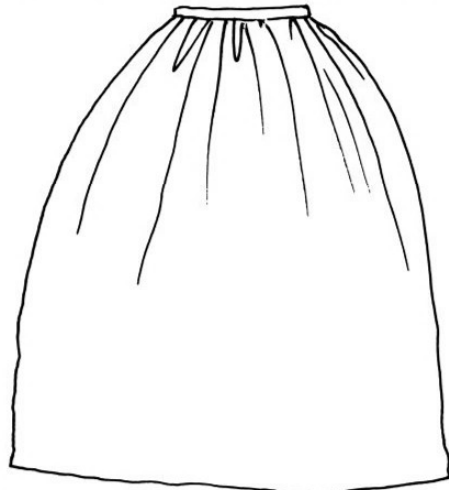


# CON LE SCARPE TUTTE ROTTE

Colora le lettere. Disegna un paio di scarpe

[www.maestragemma.com](http://www.maestragemma.com)

# CON LE TOPPE ALLA SOTTANA



Colora le lettere. Disegna le toppe alla sottana

[www.maestragemma.com](http://www.maestragemma.com)