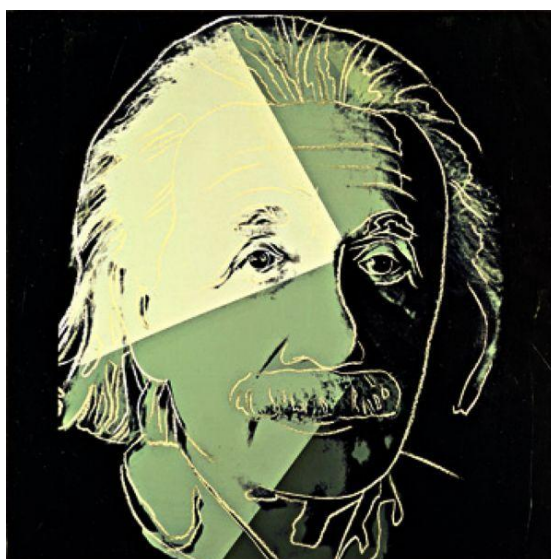


Albert Einstein

Andy Warhol , pittore Americano (Pittsburgh, 6 agosto 1928 – New York, 22 febbraio 1987)

Albert Einstein - Andy Warhol



“La mia filosofia è: fare un quadro al giorno” affermava Warhol, e così è stato dall’inizio degli anni settanta e per tutti gli anni ottanta, quando ritrova vigore la sua produzione pittorica, orientata soprattutto alla ritrattistica.

Da Muhammad Alì, a Marilyn Monroe, alle copertine di “Interview” “i suoi ritratti non sono documenti del presente quanto icone in attesa di futuro”, come ha scritto David Bourdon nel 1975. Ritraeva anche personaggi mitici , eroi dei fumetti e dei cartoni animati per i quali la tecnica, il formato, il taglio dell’immagine e la tavolozza sono i medesimi utilizzati per le persone reali. Il metodo è lo stesso: una visione orizzontale che non percepisce differenze di trattamento, ad esempio, tra i pensatori e protagonisti della cultura del XX secolo – tra cui Freud, **Einstein**, Babbo Natale o Superman. Il quadro di Einstein fu fatto intorno agli anni ottanta, e fa parte di “10 ritratti di ebrei del XX Secolo”